

Voyance TARA Conseil

"Je suis et reste à votre écoute !"

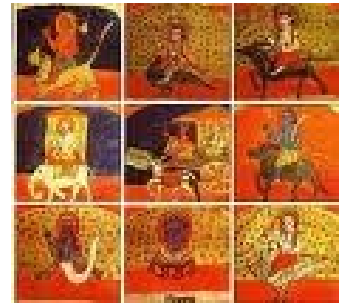


TARAH Conseil

Coach en bien-être et développement personnel
Éveilleur de conscience : Anges et Pensée positive
Écrivain ésotérique Médium conseil Parapsychologue
Les Guiblanches 71470 F. Romenay
Tel : +33.3.85.34.46.67

taraconseil@hotmail.fr www.taravoyanceconseil.fr

N° SIRET: 51044226200018 CODE APE: 9609Z



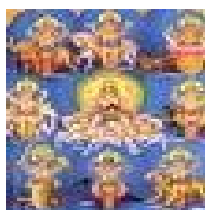
L'ASTROLOGIE HINDOU



Cette science est basée sur le système de la datation des jours et mois (périodes prédéterminées) avec pour signes des Dieux et Déesses du cru que leurs similitudes psychologiques humaines rejaillissent sur les êtres terrestres.



Dates	Signes	Caractères
17 décembre / 14 janvier	Dhanu	Naïveté, tranquillité, positivisme, foi, optimisme
15 janvier / 13 février	Makara	Ténacité, raison, intelligence, volonté, coeur
14 février / 14 mars	Kumbha	Inquiétude, sévérité, rigueur, anxiété, stress
15 mars / 14 avril	Meena	Authenticité, assurance, vigueur, impulsivité
15 avril / 15 mai	Mesha	Ambition, orgueil, possessivité, vanité
16 mai / 16 juin	Vrishbha	Rapidité, exécution, obstination, entêtement
17 juin / 16 juillet	Mithum	Communication, relationnel, professionnel
17 juillet / 17 août	Karka	Indépendance, insoumission, libertinage
18 août / 17 septembre	Simha	Contrôle, maîtrise, charme, partage
18 septembre / 17 octobre	Kanya	Créativité, réunion, autrui, convivialité
18 octobre / 16 novembre	Tula	Mouvance, déséquilibre, instabilité, déprime
7 novembre / 16 décembre	Vrishchika	Gaieté, insouciant, bon vivant, conciliation



Horoscope Perpétuel Hindou signe par signe



Dhanu :

-généralités :

Vous êtes de nature calme et pondéré, légèrement naïf et crédule, rêveur et idéaliste à vos heures, d'une grande sérénité et d'optimisme passif : incarnation de foi intérieure

-sentimental :

Vos élans sont peu démonstratifs en public, vous appréciez l'intimité par dessus tout et privilégiez vos amours passionnés pour des tête à tête romanesques : petits dîners

-relationnel :

Votre entourage peut compter sur votre entier dévouement et affection en toutes circonstances : vous restez fils, époux, père, ami de toute éternité, vous êtes un prince



Makara :

-généralités :

Votre personnalité est à base de ténacité et de tonicité : vous aimez les activités extérieures vous offrant du dynamisme et de la volonté par charges de vitalité et joies

-sentimental :

Votre affectivité rayonne par tous les pores de la peau : séduisant charmeur, vous appréciez fortement l'amour coup de coeur. Un rien volage, vous aimez seul butiner...

-relationnel :

Votre belle intelligence donne tout son éclat lors de réunions d'affaires, de discussions amicales, de sorties familiales, où raison et sens tiennent une jolie place



Kumbha :

-généralités :

Le quotidien de votre vie est assez austère et froid tant le cadre que vous-même : vous cachez des trésors d'amour enfouis, c'est dommage pour vous et autrui... Changez !...

-sentimental :

Vous êtes distant et secret car vous avez peur du rejet et de l'affectif en général. Votre anxiété rejaillit et vous tentez alors de la masquer par une grande rigueur et sévérité

-relationnel :

Vous êtes soumis à un stress latent qui ne vous quitte que très rarement. Vous avez des charges sur vos épaules qui ne demanderaient qu'à s'alléger. Courage, karma oblige



Meena

Meena :

-généralités :

Votre authenticité fait merveille tout autour de vous et aide à vous positionner avec paix. Tout réussit du moment que vous le désirez, votre assurance assiste vos projets

-sentimental :

Vigueur et impulsivité vous caractérisent : l'amour est à vos côtés et vous savez le faire épanouir. Votre élan reste passionné dans l'instant, tout en intuition et douceur

-relationnel :

Votre affectif ressurgit en tous milieux (social, professionnel, amical) faisant de vous un être tendrement attachant, allant du plaisant interlocuteur jusqu'à l'ami dévoué...



Mesha :

-généralités :

Vous avez les dents longues : votre ambition est immense et vos calculs bien rôdés en votre esprit machiavélique. Votre réussite étant essentielle vous en oubliez l'essence

-sentimental :

Votre possessivité sera usante à la longue si vous n'y remédiez pas. Soyez plus à l'écoute de l'autre et vous aurez tout à y gagner : succès, attentions, émotions, amour

-relationnel :

Faites fi de votre arrogance et inconstance, enfouissez pour votre bien-être cette vanité envers votre entourage et cet orgueil qui vous déchire : l'amitié vraie est là...



Vrishabha :

-généralités :

Votre existence s'exécute avec mouvement grâce à votre entêtement farouche : amis, travail, famille, santé rien ne vous résiste. Cette grande obstination vous honore...

-sentimental :

Vous appréciez posséder ce que vous convoitez avec ardeur : amours, aventures, histoires, flirts. Famille, amis, rencontres vous y aident. Fidélité et foi avant tout...

-relationnel :

Les discussions d'affaires sont là pour promouvoir votre carrière et vous ne laissez rien au hasard. Vous savez mettre en valeur vos acquis, projets, futur et prestations...



Mithum :

-généralités :

Votre ambition se résume au maximum : vos talents en communication vous valent de nombreuses victoires. Vous passez maître en art vocal oral et en gestuelle d'affaires

-sentimental :

Votre belle affectivité se divise en petites parcelles données à bon escient essentiellement car vous ne perdez pas votre temps en préliminaires, c'est dommage...

-relationnel :

Pour le travail, c'est votre relationnel qui vous ouvre certaines portes accédant au pouvoir. Vous connaissez les ficelles de la puissance pour guider autrui vers vos buts



Karka :

-généralités :

Votre caractère très indépendant vous prédestine à l'autorité, aux hautes fonctions administratives ou sociales, aux études. Votre insoumission reste vigilante oralement

-sentimental :

Votre affectif est empli d'un brin de libertinage et d'oisiveté légère : vous restez séducteur avant tout. Les sentiments sont de bons moments de lutherie caressante...

-relationnel :

Votre cercle s'élargit progressivement, votre travail s'amplifie et vos divers talents sont enfin reconnus de tous. Amis et la famille se combinent autour de vous en positif



Simha :

-généralités :

Ce charme vous sert et dessert suivant les situations, vous entourant du halo (aura, malédiction selon les circonstances ou les êtres : négatif, positif à vous de choisir...

-sentimental :

Votre affectif fait de vous une personnalité en vue : attention à rester naturel et convivial. Votre charisme personnel différenciera et approuvera vos choix amoureux

-relationnel :

Votre grande maîtrise fera de vous un interlocuteur fin, avisé et raisonné. Vous disposerez d'un certain contrôle sur autrui qui montera son 'étoile' au firmament...



Kanya :

-généralités :

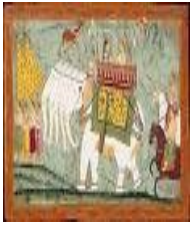
Votre quotidien baignera dans la créativité artistique, journalistique, artisanale, administrative, littéraire : vous serez amené à vivre en autarcie créatrice, en solitaire

-sentimental :

Vous serez de plus en plus introverti, replié en votre monde intérieur, vous communiquerez différemment, à travers votre don. Autrui sera accro de votre finalité

-relationnel :

La convivialité vous entoure par instant, vous régénérant mais vous appréciez aussi votre 'à part' : amours secrets, famille dispersée, amis autour, monde à vos pieds...



Tula :

-généralités :

Vos envies sont toujours insatisfaites et votre irritabilité irradie votre relationnel d'affaires, amical, affectif : changez en étant plus disponible, à l'écoute des autres...

-sentimental :

Vous aimez le changement, les mouvements d'humour, d'humour, d'amours. Vous retrouvez en parfait déséquilibre vous force à réagir, à agir, à exister véritablement...

-relationnel :

Comme vous recherchez une sorte d'instabilité plus ou moins provisoire, vous avez des périodes de déprime, de tristesse nostalgique : faites du sport, marchez, bougez !



Vrishchika

Vrishchika :

-généralités :

Votre joie communicative vous offre de belles plages de convivialité : on vous aime et inversement. Votre bonne humeur fait plaisir à voir et entraine autrui en votre sillage

-sentimental :

La conciliation affective est votre point fort mais c'est usant à la longue : attention à vos arrières. Votre côté adolescent attardé fait sourire, attendri mais énerve aussi...

-relationnel :

Vous êtes toujours très entouré et cela vous rassure : vivre dans une ambiance de gaieté et de joie, dans l'insouciance feutrée, autour d'une bonne chère reste agréable